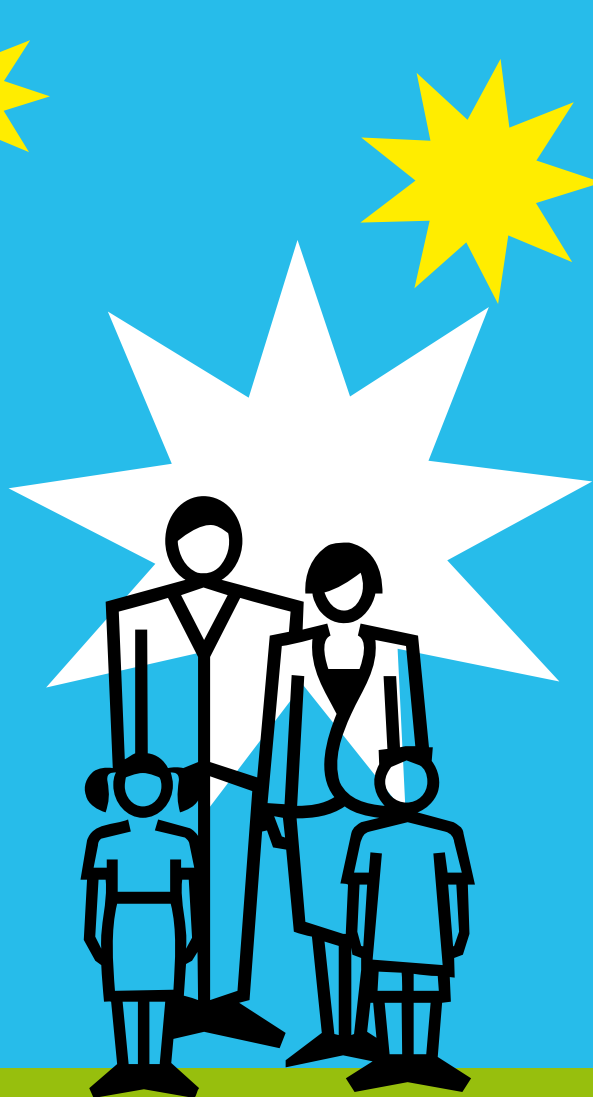


Guide DE L'ACTION ASSOCIATIVE



En cette période de rentrée, nous souhaitons vous présenter les principaux services de l'Action Associative, en espérant répondre au mieux à vos attentes.

HORAIRES

75, cours Albert Thomas
Lyon 3^e
Métro Sans-Souci
du lundi au jeudi
de 9h à 12h - 14h à 18h
et le vendredi de 9h à 12h
14h à 17h.
T. 04 72 76 08 88
F. 04 72 73 48 16
www.adapeidurhone.fr

★ **Eliane VIDAL (matin)**
Standard Accueil
T. 04 72 76 08 88

★ **Sabah CASU (après-midi)**
Standard Accueil – Secrétariat
T. 04 72 76 08 88

★ **Christine DEAL**
Secrétariat Action Associative
T. 04 72 76 08 70

★ **Sabah CASU**
Secrétariat Association ALOVA :
(Association de Loisirs et Vacances
Adaptés) (matin de 9h à 12h30
lundi/mardi/jeudi/vendredi)
T. 04 72 76 08 88

★ **Laurence GAUTHIER**
Conseillère technique chargée
de l'Accueil des Familles
T. 04 72 76 08 88

★ **Directeur de l'Action Associative**
En cours de recrutement

★ **Marie-Pierre CHAVANNE**
Responsable de communication
T. 04 72 76 08 76
P. 06 75 23 11 12

L'ACTION ASSOCIATIVE

★ MISSIONS DE RENÉE MERIAUX

Vice-présidente à l'Action Associative

- Assiste et représente la Présidente sur les aspects associatifs et familiaux.
- Coordonne l'ensemble de l'Action Associative.
- Assure plus particulièrement la sensibilisation à l'accès aux soins et à la santé, la recherche des besoins des personnes en situation de handicap mental et leurs familles, ainsi que l'animation des CVS.

CONTACTS

RENÉE MERIAUX

T. 04 78 48 03 27

rmeriaux@orange.fr

★ MISSIONS DE BRUNO LE MAIRE

Secrétaire Général

- Veille à la bonne application des Statuts, des règles existantes de fonctionnement de l'Association, à leur définition lorsque cela s'avère nécessaire et à leur évolution, en fonction des souhaits exprimés par les différentes structures ou des lacunes constatées.
- Veille au bon fonctionnement des instances de la vie associative dans l'esprit de la politique définie par l'Association.
- Veille à l'organisation et au suivi des réunions statutaires de l'Association :
 - Bureau,
 - Conseil d'administration,
 - Assemblée générale ordinaire annuelle,
 - Assemblée générale extraordinaire.
- Services proposés aux familles.

CONTACTS

BRUNO LE MAIRE

T. 04 72 57 59 02

blemaire@adapeidurhone.fr

★ COMMISSION AUTISME

La Commission Autisme réunit tous les deux mois, parents et professionnels pour évoquer les différents points qui paraissent devoir retenir l'attention d'une association de parents : information sur les colloques et les sessions de formations consacrés à l'autisme, sur les publications et particulièrement sur l'évolution des approches éducatives. Concernant l'ADAPEI, mise en commun des actions éducatives réussies afin de pouvoir être utilisées par d'autres établissements ; contribution aux programmes des colloques organisés sur l'autisme par l'ADAPEI.

CONTACT : JEAN CLAUDE RIVARD

jeanclauderivard@hotmail.fr

★ COMMISSION FRATRIE ADULTES

Cette commission existe depuis 4 ans. Elle est animée par Pascale Bernard. C'est un lieu d'échange et de communication pour les frères et sœurs de personnes déficientes intellectuelles. Deux à trois fois par an, nous organisons des rencontres autour de thèmes qui peuvent préoccuper les frères et sœurs (*la tutelle, l'accueil en foyer, la relation avec la sœur ou le frère handicapés, etc.*) L'année 2011 a vu arriver de nouveaux frères et sœurs. C'est un encouragement à continuer cette commission.

Cette année, nous avons réalisé une affiche fratrie-adulte et une affiche fratrie-enfant. Ces affiches, qui seront distribuées largement dans les établissements ont pour but d'amener d'autres frères et sœurs à venir partager nos rencontres « Fratrie Jeune » et « Fratrie Adulte ».

Nous avons pour projet de faire des choses plus concrètes : par exemple, inviter des frères et sœurs adultes à venir témoigner et échanger avec la « Fratrie Jeunes » lors de leur rencontre.

CONTACT : PASCALE LACOUR

lacourpascale@hotmail.com

★ COMMISSION JEUNES FAMILLES ET FRÈRES ET SŒURS

Deux samedis matin les familles se retrouvent sur un même lieu mais avec des activités différentes :

Les parents pour une rencontre sur un thème. Les jeunes frères et sœurs (moins de 18 ans) pour un temps d'échange. Les enfants porteurs de handicap autour de jeux accompagné par des jeunes encadrants ALOVA.

CONTACT :

PASCALE LACOUR ET CATHERINE MOREY

lacourpascale@hotmail.com

morey.catherine@wanadoo.fr

★ COMMISSION HANDICAP MENTAL ET GÉNÉTIQUE

Ses objectifs sont :

- Être un lien entre les familles dont l'enfant est atteint d'un handicap rare ou d'origine génétique pour se connaître, confronter leurs expériences, suivre le parcours médical et éducatif de cet enfant.
- Permettre aux familles dans l'ignorance de la cause du handicap de leur enfant de s'informer sur les techniques de diagnostic les plus récentes et d'évaluer les enjeux d'une telle démarche loin d'être facile.
- Encourager les établissements où tous ces handicaps sont déjà présents à conseiller aux familles de procéder à de nouvelles recherches pour connaître le diagnostic.

CONTACT : DANIELLE LE MAIRE

T. 04 78 33 21 01

genetique@adapeidurhone.fr

★ COMMISSION ACCESSIBILITÉ

Ses objectifs sont :

Respect et application de la loi 2005 pour l'égalité des droits et des chances, la participation et la citoyenneté des personnes handicapées pour permettre à toute personne handicapée mentale d'être un citoyen à part entière, et de mettre en valeur la qualité des rapports humains entre la personne handicapée

et la personne accueillante. Pour ce faire, organisation de sessions de sensibilisation et de formation, car de nombreux domaines restent à couvrir : accès aux transports, aux bâtiments publics ou privés, à tout événement ou lieu culturel, accès à tout événement ou lieu sportif, sans oublier l'accès aux commerces, aux loisirs, aux voyages, etc...

L'accès à la scolarisation est à charge de la Commission « Sensibilisation Scolarisation ».

CONTACT : BRUNO LE MAIRE

T. 04 72 76 08 88

commission-accessibilite@adapeidurhone.fr

★ AIDE JURIDIQUE ET PATRIMONIALE

Un service rendu aux familles pour les renseigner et les aider sur les questions juridiques (mesures de protection des majeurs), les assurances-vie, les successions, les pensions, et les questions patrimoniales.

CONTACT : SUR RENDEZ-VOUS

T. 04 72 76 08 88

blemaire@adapeidurhone.fr

★ CCAS

Le Centre Communal d'Action Sociale prend en compte la gestion des besoins sociaux de la commune, le représentant de l'Adapei du Rhône y remplit plusieurs rôles :

- Vigilance quant à la place réservée aux personnes handicapées mentales concernant les équipements ou les services proposés par la commune ; (ex. appuyer, conformément à la Loi, la création d'une commission d'accessibilité).
- Initiateur d'actions nouvelles : (ex. suggérer une semaine de loisirs pour adolescents handicapés mentaux, organiser une journée grand public sur le handicap.etc).
- & informateur : pour renseigner sur les droits souvent méconnus (droit des personnes, mesures de protection juridique).

En résumé, sa présence doit permettre à toute Personne Handicapée mentale d'être reconnue comme un citoyen à part entière.

CONTACT : SUR RENDEZ-VOUS

T. 04 72 76 08 88

contact@adapeidurhone.fr

★ FÉDÉRATION DES CENTRES SOCIAUX

Notre Association siège au Conseil d'administration de cette Fédération. Une rencontre des professionnels et des bénévoles des Centres Sociaux avec l'Adapei du Rhône a mis en évidence les expériences réalisées pour l'accueil des Personnes Handicapées Mentales dans les différents centres et les difficultés qui persistent lors de l'accueil ; l'Adapei du Rhône est disponible pour vous aider dans les difficultés que vous pouvez rencontrer.

CONTACT : DANIELLE LE MAIRE

b.lemaire@numericable.com

★ COMMISSIONS COMMUNALES OU INTERCOMMUNALES D'ACCESSIBILITÉ

Tous les membres de la Commission d'Accessibilité représentent l'Adapei du Rhône dans l'une ou l'autre de ces commissions ; leur présence, aux côtés d'autres Associations représentant les personnes handicapées, permet de faire reconnaître le handicap mental dans ces instances et sensibiliser les personnels de ces communes à être plus accueillants et plus respectueux à l'égard des personnes en difficulté.

CONTACT : BRUNO LE MAIRE

T. 04 72 76 08 88

commission-accessibilite@adapeidurhone.fr



★ COMMISSION ANIMATION FESTIVE

Organise, tout au long de l'année, des après-midis ou des soirées festives pour les Personnes Handicapées Mentales et leurs familles (Soirée Choucroute, Bal costumé, etc)

Fonctionnement

- Équipe de parents et d'amis : 40 permanents et d'une vingtaine de personnes (aides occasionnelles).

COORDINATEUR : SERGE GIRAUD

T. 04 72 02 72 19

giraudserge@free.fr

CONTACT : CHRISTINE DEAL

T. 04 72 76 08 70

cdeal@adapeidurhone.fr

★ L'ACTION FAMILIALE

En lien avec le Directeur de l'Action Associative :

- Coordonne « l'Espace rencontre » au siège de l'ADAPEI.
- Anime la commission « Accueil Écoute Soutien » en collaboration avec Laurence GAUTHIER.
- Participe aux soirées thématiques « le handicap parlons en ensemble » avec une psychologue.

CONTACT : CATHERINE MOREY

En charge de l'Action Familiale

T. 04 72 76 08 88

morey.catherine@wanadoo.fr

★ ACCUEIL, ÉCOUTE, SOUTIEN DES FAMILLES

Information et Conseils aux Parents sur :

- Droits des Personnes Handicapées
- Démarches juridiques.
- Solutions d'accueil adaptées dans des Établissements ou Services.
- Loisirs, vacances.

CONTACT : SUR RENDEZ-VOUS

LAURENCE GAUTHIER

Conseillère technique

T. 04 72 76 08 88

lgauthier@adapeidurhone.fr



★ SERVICES PROPOSÉS PAR ALOVA AUX ENFANTS, ADOLESCENTS ET ADULTES HANDICAPÉS MENTAUX



PARTIR EN VACANCES

Mission

- Informer les familles sur les lieux de séjours adaptés pour enfants et adultes.
- Attribuer une aide individuelle à toute personne handicapée adhérente à l'association.
- Administrateur du conseil National des Loisirs et du Tourisme. Adaptés (CNLTA), pour effectuer une mission de contrôle des séjours auprès des organismes de vacances adhérents et participer aux actions menées dans le domaine de la réglementation et de la formation en partenariat avec les pouvoirs publics, les associations d'Usagers et les organismes de séjours adhérents.

CONTACT : SUR RENDEZ-VOUS

VICTOR BERARD, Président

T. 04 78 24 33 32

berard.victor@wanadoo.fr

alova@adapeidurhone.fr

SECRÉTARIAT ET INSCRIPTIONS

SABAH CASU

T. 04 72 76 08 88

Le matin de 9h à 12h30,

Lundi, Mardi, Jeudi et Vendredi.

CLUB NATURE - CLUB ESPACE

2 groupes de 30 à 40 participants

Martine Chatelain

• **ACCUEIL**

Des adultes handicapés mentaux de bonne autonomie de plus de 18 ans.

• **FONCTIONNEMENT**

6 week-ends par groupe d'octobre à juin/ hors périodes vacances scolaires.

• **LIEU**

Région Rhône-Alpes/Auvergne et dans le sud en juin pour un long week-end.

• **ACTIVITÉS**

Visites artisanales, balades, découvertes, baignade, gym douce, ateliers peintures/ théâtre, volley, foot, ping-pong, billard... relèvent toutes du milieu ordinaire.

• **ENCADREMENT**

Assuré par 2 animateurs salariés-Responsable d'Animation accompagnés d'une trentaine d'animateurs bénévoles très dévoués, étudiants/ jeunes travailleurs, 18/30 ans. 1 animateur pour 3 adultes.

CLUB ACTIV'ÉTÉ

Groupe d'environ 12 à 18 enfants/

Adolescents répartis sur 4 groupes

Gilles Rech

• **ACCUEIL**

Des enfants et jeunes adultes handicapés mentaux porteurs de troubles du comportement autistiques et autres, de 6 à 25 ans.

• **FONCTIONNEMENT**

Centre aéré qui fonctionne les deux dernières semaines du mois de juillet exceptionnellement pendant les vacances scolaire.

• **LIEU**

Dans les locaux du groupe scolaire Louis Pradel à Chassieu en Partenariat avec les Mairies de Chassieu, Meyzieu, Décines, Genas, Bron, Vaulx-en-Velin et Saint-Bonnet-de-Mûre.

• **ACTIVITÉS**

Visites et découverte de la nature, balades, baignade en piscine, ateliers cuisine, peintures,... voile, foot, escalade, toutes les activités proposées sont adaptées à chaque enfant.

• **ENCADREMENT**

Assuré par 2 animateurs Responsable d'Animation accompagnés de 6 à 8 animateurs tous salariés en Contrat d'Engagement Éducatif. 2 animateurs pour 3 enfants.

CLUB DES GONES

Groupe d'environ 27 enfants répartis

sur 4 groupes

Gilles Rech / Laurence Auteuil

• **ACCUEIL**

Des enfants handicapés mentaux souffrant de troubles du comportement autistiques et autres de 6 à 18 ans.

• **FONCTIONNEMENT**

14 samedis d'octobre à juin, soit 1 ou 2 samedis par mois, de 13h30 à 17h30.

• **LIEU**

Au CLE – Centre de Loisirs Éducatifs – sur le domaine scientifique de la Doua à Villeurbanne.

• **ACTIVITÉS**

Aire de jeux sécurisée, à proximité de terrains de sport, balades au parc de la Tête d'Or, poney, visite de ferme pédagogique... Activités manuelles : dessin, peinture, modelage, cuisine, confections diverses, 2 journées entières à la neige ou visite découverte.

• **ENCADREMENT**

Assuré par 2 responsables d'animation et une quinzaine d'animateurs tous salariés en Contrat d'Engagement Éducatif. 2 animateurs pour 3 enfants.

CLUB GRANDS GONES

Groupe d'environ 20 jeunes adultes répartis sur 4 groupes

Gilles Arnaud

• **ACCUEIL**

Des jeunes adultes handicapés mentaux souffrant de troubles du comportement autistiques et autres de plus de 18 ans.

• **FONCTIONNEMENT**

8 samedis d'octobre à juin, soit 1 samedi par mois de 10h à 17h30 et 1 week-end en juin.

• **LIEU**

Au CLE – Centre de Loisirs Éducatifs – sur le domaine scientifique de la Doua à Villeurbanne.

• **ACTIVITÉS**

Parcours sportif, terrains de sport à proximité, balades en Rosalie au parc de la Tête d'Or, visite de ferme pédagogique, sortie à la neige... Ateliers : peinture, modelage, cuisine, confections diverses...

• **ENCADREMENT**

Assuré par 1 Responsable d'Animation accompagné de 10 à 12 d'animateurs tous salariés en Contrat d'Engagement Éducatif. 2 animateurs pour 3 enfants.

★ LES REPRÉSENTATIONS AUPRÈS D'AUTRES ASSOCIATIONS

• ATMP (Association Tutélaire des Majeurs Protégés)

BRUNO LE MAIRE

04 72 76 08 88

blemaire@adapeidurhone.fr

• ARHM (Association du Rhône par l'Hygiène Mentale)

RENÉE MERIAUX

04 78 48 03 27

r.meriaux@orange.fr

• HANDI LYON RHÔNE

STÉPHANE JACCON

04 78 64 68 26

stephane.jaccon@wanadoo.fr

• HANDISCOL

COLETTE ISLER

04 78 36 03 92

coletteisler@orange.fr

• LA COURTE ÉCHELLE

COLETTE ISLER

04 78 36 03 92

coletteisler@orange.fr

BRIGITTE CONFORT

04 72 30 76 20

brigitte.confort@wanadoo.fr

• UDAF (Union Départementale des Associations Familiales)

BRUNO LE MAIRE

04 72 76 08 88

blemaire@adapeidurhone.fr

★ CENTRE DE DOCUMENTATION

Situé dans l'Espace Rencontres, le Centre de documentation vous accueille dans un cadre convivial. Vous pourrez trouver de nombreux documents spécialisés traitant du handicap en général, ou d'autres aspects plus spécifiques.

En parcourant nos rayons, vous découvrirez des ouvrages sur la personne handicapée mentale, de l'enfance à l'âge adulte, sur la famille, la fratrie, les soins et l'accompagnement.

Nous pouvons également vous documenter sur les différents types de handicaps et la législation mise en place autour de toute personne en situation de handicap. Nous disposons en plus des livres, de revues et vidéos donnant des explications claires sur différentes problématiques. Alors, n'hésitez plus à venir nous rendre visite ! L'Adapei du Rhône est membre du Rédoc (Réseau documentaire sur le handicap).

CONTACT

L'ÉQUIPE DU CENTRE DE DOCUMENTATION

PASCALE, NORA ET NADIA

T. 04 78 76 08 88

Jeu. après-midi de 14h30 à 17h30

www.adapeidurhone.fr

(rubrique bibliothèque, pour consulter notre catalogue.)

SUR RENDEZ-VOUS : PASCALE RISI

T. 04 72 36 07 93

bibliotheque@adapeidurhone.fr

★ MAISON DÉPARTEMENTALE DES PERSONNES HANDICAPÉES

(MDPH) Pour vous accueillir et vous accompagner dans toutes vos démarches.

N° VERT : 0 800 869 869

Numéro gratuit et accessible

Tous les jours de 8h30 à 17h

handicap@rhone.fr

LES MAISONS DU RHÔNE

Les Maisons du Rhône sont présentes dans chaque canton pour mener l'ensemble de vos démarches concernant les problématiques du handicap :

- Vous informer sur vos droits et vous accompagner dans vos démarches.
- Vous remettre un dossier de demande de compensation (nouveaux formulaires).
- Vous aider à formuler votre demande. Des équipes pluridisciplinaires (administratives, médicale, sociale et familiale), spécialement formées à l'approche du handicap, élaboreront votre plan de compensation du handicap par l'évaluation de vos besoins, sur la base de votre projet de vie.

LA MAISON DÉPARTEMENTALE DES PERSONNES HANDICAPÉES

La Maison Départementale des Personnes Handicapées assure la coordination des différentes équipes et assure la mise en place d'un partenariat avec les acteurs du secteur. Elle accueille la nouvelle Commission des Droits et de l'Autonomie (CDA) qui est désormais chargée de l'attribution des prestations et des aides (elle remplace la CDES et la COTOREP)

PROJET DE VIE

Un groupe de parents est à votre disposition sur rendez-vous au Siège, pour aider les personnes handicapées Mentales, et/ou leurs familles, à remplir la page si importante « Projet de Vie » incluse dans le dossier MDPH, lors d'une demande d'orientation ou de Prestation de Compensation (PCH).

CONTACT : SUR RENDEZ-VOUS

T. 04 72 76 08 88

accueil-familles@adapeidurhone.fr

