

**L'ESSENTIEL du 15 septembre 2015 au 15 octobre 2015**

Nous espérons que chacun d'entre vous a pu profiter de ce bel été ensoleillé pour se ressourcer et faire le plein d'énergie. L'heure de la rentrée a désormais sonné et l'Association, officiellement renommée Adapei 69 depuis l'Assemblée générale de juin, vous propose un programme riche, placé sous le signe de l'échange entre parents et professionnels, avec deux événements à ne pas manquer : la Journée d'information sur la douleur et le handicap mental le 24 septembre et la Journée de l'Action associative le 3 octobre. Nous vous attendons nombreux !

Edito

## Actualités

### Journée Douleur et handicap mental :

« **Moi aussi j'ai le droit de ne pas avoir mal** »

> **Jeudi 24 septembre de 9h à 16h30 - Salle L'Ellipse (Sainte-Foy-lès-Lyon)**

Dans le cadre des Rencontres de l'Adapei 69, le Conseil pour l'accès aux soins et santé propose une journée d'information pour les parents et les professionnels, afin de leur donner les clés pour mieux comprendre et évaluer la douleur des personnes en situation de handicap mental.

Programme complet sur [www.adapei69.fr](http://www.adapei69.fr)

Journée gratuite / buffet 12 € (inscription obligatoire) ou tiré du sac

Informations et réservations : [cdeal@adapei69.fr](mailto:cdeal@adapei69.fr) / 04 72 76 08 88



### Journée de l'Action associative

> **Samedi 3 octobre de 9h30 à 15h - Espace Sarrazin (Lyon 8<sup>e</sup>)**

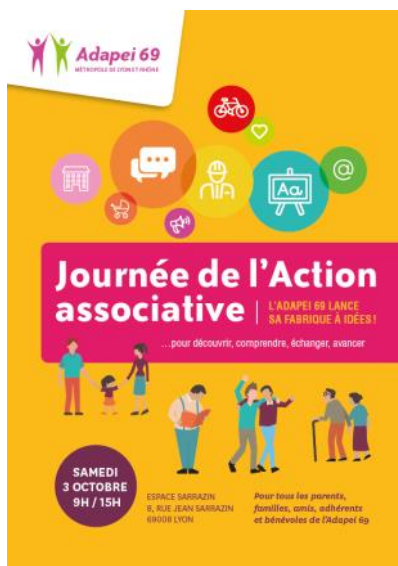
Parent, frère ou sœur d'une personne handicapée mentale, adhérent ou non, bénévole ou souhaitant le devenir, cette nouvelle édition de la Journée de l'Action associative s'adresse à tous. Elle sera l'occasion d'échanger entre parents, bénévoles et professionnels.

Après une présentation brève de l'Association, la journée sera articulée autour de 7 ateliers thématiques (2 au choix) : vie citoyenne, loisirs et vacances, scolarisation, passage à l'âge adulte, travail et emploi, hébergement et vie sociale, vie intime.

Programme complet sur [www.adapei69.fr](http://www.adapei69.fr)

Inscription obligatoire : [cdeal@adapei69.fr](mailto:cdeal@adapei69.fr) / 04 72 76 08 88  
(préciser les 2 ateliers auxquels vous souhaitez participer)

Pour découvrir,  
comprendre,  
échanger  
et partager !



### Ça déménage à Jodard !

Après l'effort le réconfort : les 55 résidents du Foyer Jodard sont désormais installés dans un bâtiment flambant neuf, après 3 journées de déménagement du 7 au 9 septembre. De nombreuses personnes étaient venues prêter main forte pour cette occasion, notamment les conscrits de l'année 1974 d'Amplepuis. Merci à tous !



## MOUVEMENT DU PERSONNEL

> **Sandra Marcelli** prend les fonctions de Chef de service éducatif de l'Accueil de jour médicalisé L'Ombelle et l'Accueil de jour Les Embruns (Sainte-Foy-lès-Lyon)

> **Sophie Berlier** rejoint l'Association en tant que Chef de service éducatif des Foyers d'hébergement et de vie Henri Thomas (Bron).



## ➤ Agenda DE L'ASSOCIATION

- 19 sept. **Ciné-ma Différence - « Mune, le gardien de la lune »**  
**À 14h30 au cinéma Les Alizés (Bron)**  
 Une séance pour les personnes handicapées avec troubles du comportement, encadrée par des bénévoles  
*Plus de renseignements : 04 78 41 05 55*
- 4 oct. **24<sup>e</sup> Marche Soleil**  
**Départ de 8h à 10h30, Espace Flora Tristan (Soucieu-en-Jarrest)**  
 Une marche au profit des résidents de la MAS Soleil  
 > 5 km (accessible aux personnes à mobilité réduite / 10 km / 15 km)  
*Informations et inscriptions : 04 78 05 28 70 / 06 14 28 78 54*
- 24 oct. **Soirée choucroute**  
**À 20h au gymnase des Genetières (Tassin-la-Demi-Lune)**  
 Soirée organisée par le Comité Animations festives  
*Inscription obligatoire : [animations-festives@adapei69.fr](mailto:animations-festives@adapei69.fr)*



### Dernière minute ...

**Alova, association de loisirs adaptés : inscriptions encore ouvertes pour les Clubs Espace ou Nature (adultes) !**

*Pour plus de renseignements : [alova@adapei69.fr](mailto:alova@adapei69.fr) / 04 72 76 08 88*

## 1975 - 2015 : l'Urapei Rhône-Alpes a 40 ans !

**Le samedi 7 novembre, de 9h30 à 16h à l'Institut supérieur & Lycée St-Denis (Annonay)**

Au programme de cette journée anniversaire de l'Union régionale des Associations de parents et amis de personnes handicapées mentales de Rhône-Alpes : une conférence sur le patrimoine, des animations surprises, un repas convivial.

En présence de Christel Prado, Présidente de l'Unapei et Cédric Mametz, Président de Nous Aussi, association pour l'auto-représentation des personnes en situation de handicap mental.

*Information et inscription {obligatoire} : [urapeirhonealpes@orange.fr](mailto:urapeirhonealpes@orange.fr)*



## ➤ Agenda RÉSEAU

- 21 sept. **Café-partage de La Souris Verte « Se projeter dans l'avenir »**  
**À 20h au Café restaurant Soliné, 89 rue Paul Bert (Lyon 3<sup>e</sup>)**  
*Informations : [contact@unesourisverte.org](mailto:contact@unesourisverte.org)*
- 22 sept. **3<sup>e</sup> Etats généraux de l'inclusion Rhône-Alpes**  
**De 9h à 17h à l'Hôtel de Région (Lyon 2<sup>e</sup>)**  
 Une journée organisée par l'Association des paralysés de France  
*Entrée libre et gratuite, inscription avant le 18 septembre : <http://etatsregionauxdelinclusion-rhone-alpes.blogs.apf.asso.fr/>*
- 22 sept. **Journée d'échanges sur la représentation des personnes accompagnées en établissements médico-sociaux**  
**De 9h à 17h au Complexe Latreille (Lyon 9<sup>e</sup>)**  
 Une journée du Collectif interassociatif sur la santé (CISS) Rhône-Alpes et l'ARS Rhône-Alpes  
*Inscription obligatoire : [denise.janin@ars.sante.fr](mailto:denise.janin@ars.sante.fr)*
- 25 sept. **Les jeudis du domicile - HandiRhône Services**  
**De 13h30 à 16h30 au SAVS de l'Alged (Lyon 9<sup>e</sup>)**  
 Un temps d'information et d'échanges pour des personnes handicapées bénéficiant d'une aide à domicile  
*Informations et inscriptions : 06 52 16 34 84 - [contact@handirhoneservices.org](mailto:contact@handirhoneservices.org)*

### ENQUÊTE : la communication des personnes porteuses de trisomie 21

**Un projet porté par l'Université de Grenoble, soutenu par la Firah (Fondation internationale de la recherche appliquée sur le handicap) :**

[communiquonsensemble.com/questionnaireT21/](http://communiquonsensemble.com/questionnaireT21/)

À destination des parents, familles ou tuteurs, cette enquête vise à orienter la recherche vers l'évaluation et le développement de solutions pour une meilleure communication des personnes porteuses de trisomie 21.

## RENTRÉE SCOLAIRE 2015 - Association La Courte Echelle

Pour vous aider face aux difficultés de scolarisation de votre enfant et vous orienter dans vos démarches :

Permanence téléphonique : 06 28 41 07 42 - [lacourte.echelle@gmail.com](mailto:lacourte.echelle@gmail.com)

Forum de discussion <http://courte-echelle.leforum.eu> | site web [www.lacourte-echelle.org](http://www.lacourte-echelle.org)